

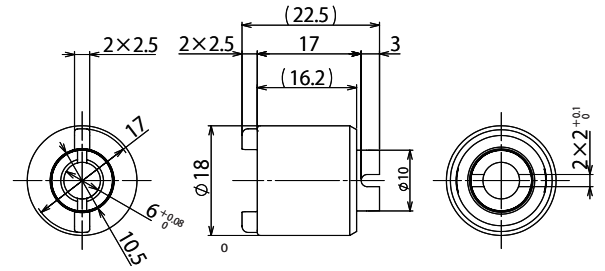


マグネット式トルクリミッタ



特長

- ・トルク発生源は非接触
- ・幅広いトルクラインナップ
- ・小型
- ・軽量
- ・高耐久性
- ・高速対応
- ・安定したトルク
- ・アルミハウジングで放熱性良好



[mm]

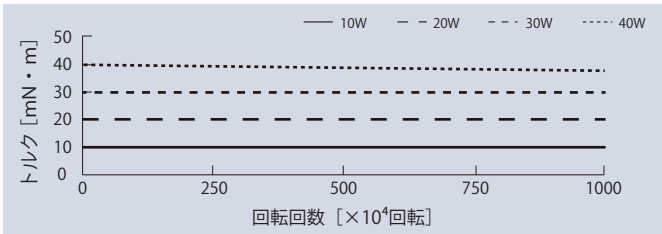
一般公差：±0.3

基本仕様

推奨軸径 [mm]	許容回転速度 [min <sup>-1</sup> ]	回転方向	トルク [mN·m] (gf·cm)	製品名
Φ6 <sup>+0</sup> <sub>-0.03</sub>	2000	両方向	5 (51)	TLEU1-618-5W
			10 (102)	TLEU1-618-10W
			15 (153)	TLEU1-618-15W
			20 (204)	TLEU1-618-20W
			25 (255)	TLEU1-618-25W
			30 (306)	TLEU1-618-30W
			35 (357)	TLEU1-618-35W
			40 (408)	TLEU1-618-40W

製品仕様

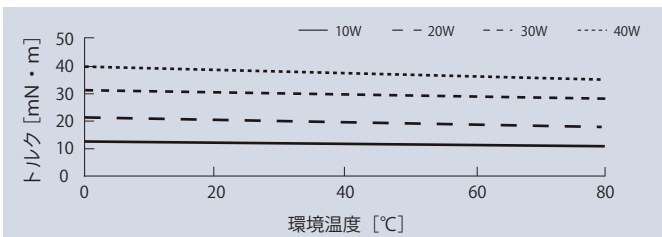
**耐久性** 2000min<sup>-1</sup>(2000rpm) でテストし、500min<sup>-1</sup>(500rpm) で測定



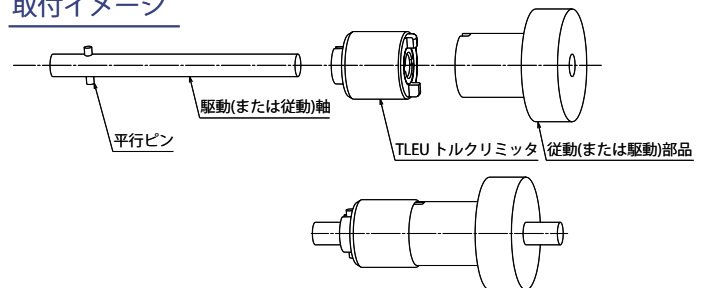
主要材質

ハウジング	アルミニウム (A5052)
スリーブ	プラスチック (PEI)
ブッシュ	銅系焼結 (SBK)
マグネット	ネオジボンド (NdFeB) 半硬質磁性体 (FCC)

**温度特性** トルクは 500min<sup>-1</sup>(500rpm) で測定



取付イメージ



速度特性

